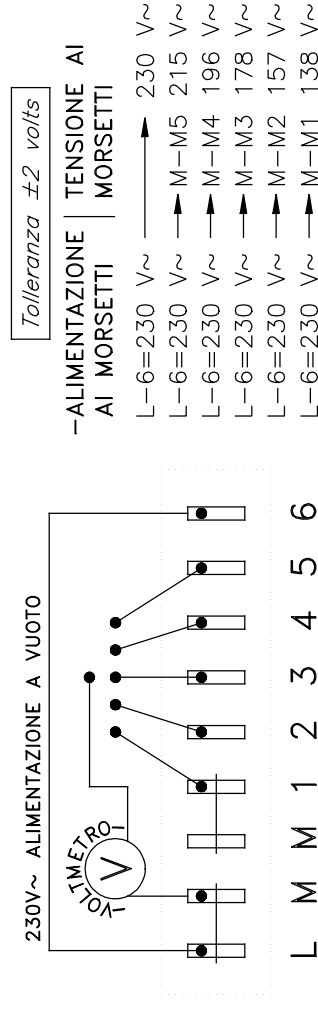


-SCHEMA DI COLLAUDO E DI CONTROLLO.



-NOTE:

- 1 AGGIORNATO SCHEMA DI COLLAUDO E CONTROLLO + RELATIVE TENSIONI AI MORSETTI M-M.
- 2 PESO RESINA ERA 24.4g; PESO INDURENTE ERA 3.20g. (V.A.).
- 3 PESO INDURENTE ERA 3.30g; CON WL 228 AL 13%- (V.A.).

POS.	CODICE	DESCRIZIONE	PESO g.	N° pezzi	NOTE
1	1171.1022	COPERCHIO PER GUSCIO		1	NERO
2	1171.1021	GUSCIO PER AUTOTRASF.		1	NERO
3	3135.0030	ROCCETTO CON NUCLEO		1	/
4	1111.0004	RESINA MC 28	25.6g.		COLORE GIALLO
5	1111.2003	INDURENTE WL 228 (12.5%)	3.20g.		COLORE BLU
6	/	/	/	/	/

Denominazione: AUTOTRASFORMATORE
E.M.I.

EURO MOTORS ITALIA
Dis. Villa A.
Visto
Data 30-07-01
Scala 2:1

MODULO A030
POTENZA 80W

Numero MODIFICHE
Data

3 17-12-09
2 20-10-09
1 15-03-02

CODICE :
4135.0030

NOME DIRECT.: AUTO4135